

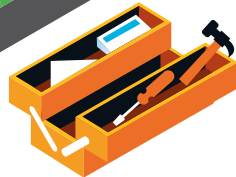


OMGEVINGSWET

Gebruiksruimte: de instrumenten

1 Wateroverlast

In een woonwijk in Gemeente B is geen bijzondere stedenbouwkundige opgave, maar er is soms sprake van wateroverlast. Zes bedrijven lozen water op het riool, en die capaciteit is beperkt als het stevig regent.

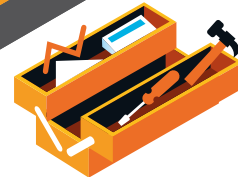


- De gebiedsopgave: verdelen
- De planologische strategie: toelaten
- Gebruiksruimte verdelen via: regels voor activiteiten
- Verdeling: gedetailleerd/globaal

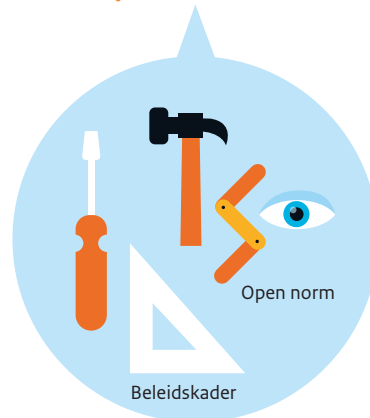


2 Leegstand

De binnenstad van gemeente F staat onder druk. Het onroerend goed bestaat voor een groot deel uit jaren '50 bouw, de detailhandel trekt weg en er ontstaat leegstand en verpaupering. Omwille van de economie en de leefbaarheid moet er iets gebeuren.



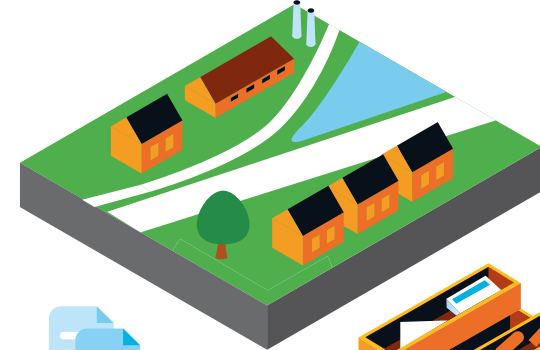
- De gebiedsopgave: saneren winkelgebied
- De planologische strategie: uitnodigen
- Gebruiksruimte verdelen via: functietoedeling en via bijbehorende regels
- Verdeling: globaal



3 Geuroverlast

Afhankelijk van wat het gebied nodig heeft, kan de gemeente kiezen uit verschillende instrumenten om met de gebruiksruimte om te gaan.

Het woonklimaat in het buitengebied van Gemeente G staat ernstig onder druk. De geuroverlast van veehouderijen is bijzonder groot. De gemeente kiest voor een herstructurering van het landelijk gebied, met als doel het vergroten van de leefbaarheid. Het omgevingsplan wordt ingericht op basis van ontwikkelingsplanologie.



- De gebiedsopgave: saneren en ontwikkelen
- De planologische strategie: ontwikkelen
- Gebruiksruimte verdelen via: functietoedeling en via bijbehorende regels (cumulatie)
- Verdeling: gedetailleerd

